

Era uma vez...

Um senhor muito poderoso com uma farta
cabeleira



Sebastião José de Carvalho e Melo
Marquez de Pombal

Foi o principal impulsionador da
criação do Concelho de Oeiras -
1759

Enquadramento Histórico

- Primeiro livro de atas (1762) determina-se que as deliberações deviam ser registadas e guardadas para todo o sempre.
- Concelho extinto em 1867 (integrado no concelho de Belém)
- Concelho extinto em 1895 (integrado no Concelho de Cascais)

Enquadramento Histórico

As Câmaras Municipais de Belém e Cascais apenas requisitaram
2 itens ao extinto concelho de Oeiras:

O Cofre e o Arquivo

...rio de Oeiras, pelo qual este Concelho é incorporado no Con-
celho de Belém, sem prejuizo de todos os seus direitos e prerrogativas

...o restituido do Concelho d'Oeiras, propunha que a
Commissão se dirigisse a Cascaes, a fim de se effe-
ctuar a recepção do mencionado archivo e utensí-
lios, pertencentes ao municipio d'Oeiras. A Com-

Onde estás?

○ Arquivo Municipal de Oeiras no *puzzle*
da interoperabilidade

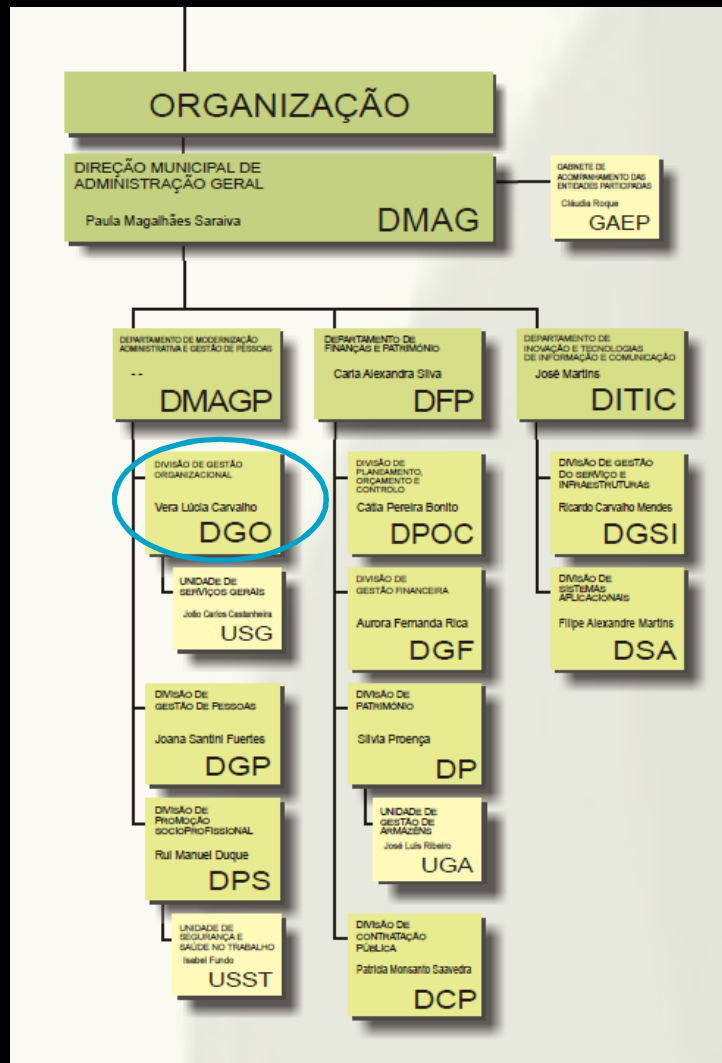


Arquivo Municipal de Oeiras: enquadramento

Município de Oeiras

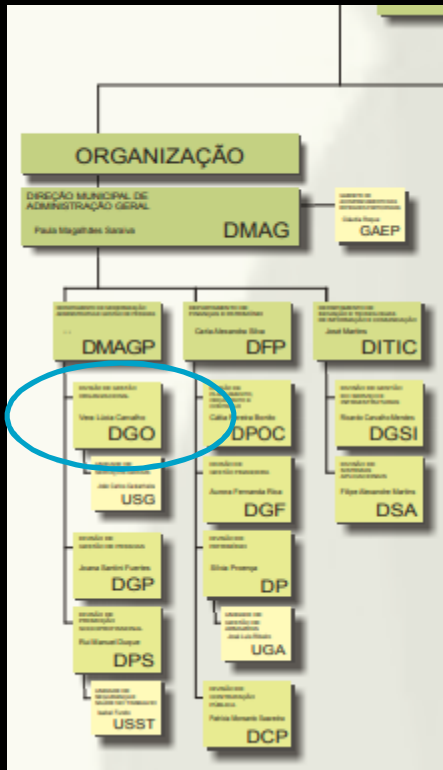
- 3.º maior orçamento municipal
- 4.º em termos de recursos humanos (dados de 2017)
- 2000 - Serviço Arquivo Municipal - gestão integrada e centralizada. Ainda havia zonas “cinzentas” nos quais outras unidades orgânicas tinham responsabilidades
- 2007 - Serviço de Arquivo Municipal abrange todas as áreas da gestão de informação

Arquivo Municipal de Oeiras: enquadramento



- Serviço sem expressão orgânica
- Sempre esteve integrado na área administrativa e organizacional
- Divisão de Gestão Organizacional (antiga Divisão de Modernização Administrativa)
- Departamento de Modernização Administrativa e Gestão de Pessoas
- Direção Municipal de Administração Geral

Arquivo Municipal de Oeiras: enquadramento



- O regulamento estipula que cabe ao SAM, de entre outras:
 - *Assegurar a gestão do ciclo de vida da informação de arquivo*
 - *Gerir o Sistema de Gestão Documental*
 - *Sensibilizar e aplicar boas práticas administrativas*

Arquivo Municipal de Oeiras: enquadramento

- *Modus operandi* do Arquivo enquanto peça de um puzzle
- Colaboração em projetos transversais e estruturantes para a organização
- Reconhecimento da importância da organização da informação
- Prevalência da importância e do valor organizacional, social e económico da informação

Arquivo Municipal de Oeiras: o puzzle da interoperabilidade

Gestão
Documental

Qualidade

Urbanismo

Plano de
Preservação
Digital

RGPD

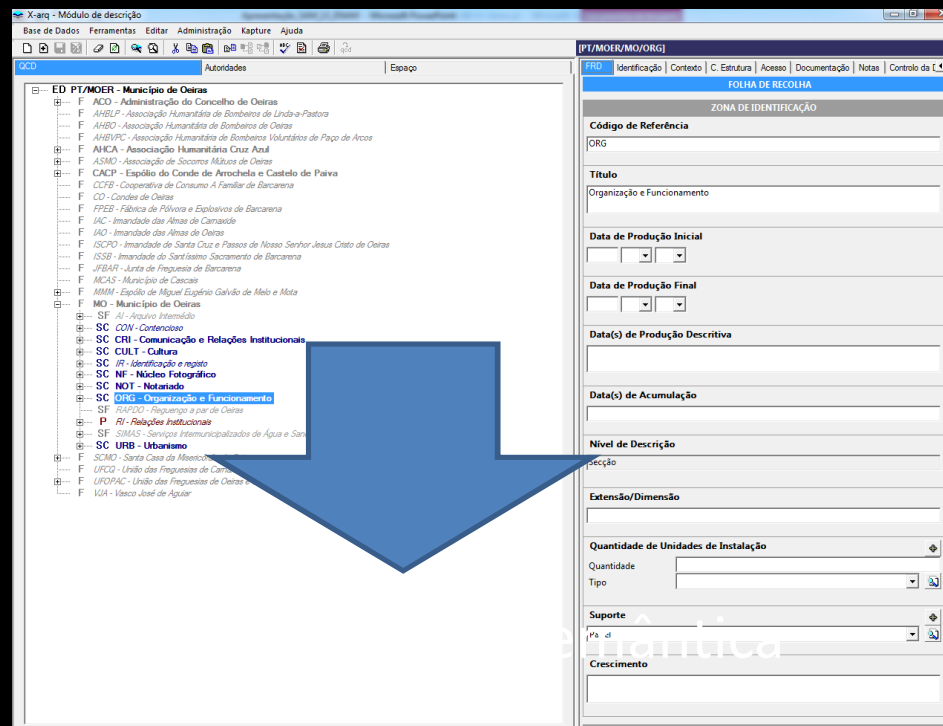
Arquivo Municipal de Oeiras: O puzzle da interoperabilidade Urbanismo

- Tratamento de Processos de Obras Particulares – descrição e digitalização
- Uniformização da linguagem de descrição (gama de valores)

PARTE							
Aditamento	●		Estimativa de Custos	●		Parecer	●
Alegações*	●		Estudo de Estabilidade	●		Parecer do INH	●
Alvará de Licença de Utilização	●		Estudo de Cores/Mapa de Acabamentos	●		Parecer Técnico com Licença de Utilização**	●
Auto de Vistoria	●		Ficha de Atendimento de Municipis	●		Parecer Técnico Interno**	●
Auto de Vistorias com Licença de Utilização	●		Ficha Eletrotécnica*	●		Pedido de Junção de Elementos	●
Baixa de Responsabilidade	●		Ficha Técnica de Habitação*	●		Planta de Implantação*	●
Cálculos da Estabilidade	●		Folha de Medições	●		Planta de Localização	●
Calendarização da Obra*	●		Folha de Toponímia	●		Plantas	●
Caracterização do Estabelecimento	●		Formulário da Declaração Prévia	●		Procuração*	●
Certidão Permanente	●		Fotografia	●		Queixa*	●
Comprovativo da Entrega de Declaração Prévia	●		Informação	●		Recurso*	●
Cópia de Outros Documentos	●		Informação sobre Licença de Utilização	●		Registo	●
Correspondência*	●		Informação sobre o estado da obra	●		Requerimento	●
Cortes e Alçados*	●		Mandado de Embargo*	●		Requerimento com Licença de Utilização	●
Declaração	●		Mapa de Áreas	●		Telas Finais	●
Declaração do Condomínio	●		Memória Descritiva	●		Termo de Responsabilidade	●
Declaração Prévia	●		Minutas 1, 1 A e 2	●		Termo de Responsabilidade e Estimativa de Custo	●
Deliberação	●		Notificação*	●		Traçado de Águas	●
Desenhos da Estabilidade	●		Ofício*	●		Traçado de Esgotos	●
Despacho	●		Outros documentos	●	Deve sair		

Arquivo Municipal de Oeiras: O puzzle da interoperabilidade Urbanismo

- Contacto com a experiência do Município de Lisboa
- Construção de FRD



Arquivo Municipal de Oeiras: O puzzle da interoperabilidade Urbanismo

- Definição de graus de permissões
- 2019 – Mudança da solução informática que suporta a gestão do processo urbanístico
- SAM implementa plano de classificação com base na Lista Consolidada
- Classificação prévia dos requerimentos
- Plano “invisível” ao utilizador

Arquivo Municipal de Oeiras: O puzzle da interoperabilidade Urbanismo

- Interoperabilidade com a solução de gestão documental – numeração de registos
- Projeto de automatização do processo de empréstimo dos processos



cooperação entre serviços
Interoperabilidade semântica
Interoperabilidade técnica

Arquivo Municipal de Oeiras: O puzzle da interoperabilidade A Gestão documental

- 2011 - Com o objetivo de centralização e agilização da produção e tramitação da informação foi implementada solução de gestão documental
- Projeto em colaboração com a informática
- Implementação setorial que não resultou
- Falta de maturidade organizacional



cooperação entre serviços

Arquivo Municipal de Oeiras: O puzzle da interoperabilidade

A Gestão documental

- 2016 – implementação de nova solução de gestão documental
- Projeto em colaboração com a informática
- Parametrização da aplicação:
 - Carregamento de matrizes com o PCIAAL v0.2 e com os utilizadores do sistema
 - Definição das tipologias documentais
 - Implementação transversal
- Formação em sala de c. 700 utilizadores
- Formação *on job*
- Apoio telefónico

Arquivo Municipal de Oeiras: O puzzle da interoperabilidade

A Gestão documental

- A solução de interoperabilidade técnica adotada no Município de Oeiras recorre a uma arquitetura orientada a serviços (SOA – *Service Oriented Architecture*)
- *Serviços* são módulos de negócio ou funcionalidades das aplicações que possuem interfaces expostas, e que são invocados via mensagens

Arquivo Municipal de Oeiras: O puzzle da interoperabilidade

A Gestão documental

The screenshot displays the 'edoclink' web application interface. At the top left is the logo, and at the top right is a search bar. Below the logo is a navigation menu with items: 'O Meu Trabalho', 'Registos', 'Processos', 'Distribuições', and 'Configuração Pessoal'. The user's name, 'Rui Alexandre Godinho', is displayed on the right side of the menu. The main content area is titled 'Tarefas Pendentes (28)' and contains six task cards arranged in a 3x2 grid. Each card includes a document icon, the sender's name, a document ID (EDOC/2019/XXXX), a timestamp, and a brief description of the task. A 'Ver mais' button is located at the bottom right of the task list.

Nome	ID	Data	Descrição
Vera Lucia Carvalho	EDOC/2019/58931	16/10/2019 19:02:34	Desmaterialização de processos de inquilinos, de ex-inquilinos e d... Ao Sr. Coordenador SAM, para informar sobre as propostas apresentadas relativamente ao assunto em apreço.
Teresa Maria Freire	EDOC/2019/62071	14/10/2019 16:36:07	Pedido ao Arquivo Histórico
Francisca Maria Soares	EDOC/2019/61719	11/10/2019 17:03:34	Outdoors - Rede permanente do PSD
Fernanda Maria Sousa	EDOC/2019/46185	10/10/2019 15:00:11	Abertura do Gabinete de Eleições - Eleições para assembleia da Re... Exmos, remete-se porquanto o evento terminou sem ocorrências problemáticas da parte da intervenção desta Polícia. Tendo sido destacados Agentes para os locais solicitados. Att.
José Óscar Cruz	EDOC/2019/61063	09/10/2019 17:04:06	Envio Ata
José Óscar Cruz	EDOC/2019/60338	08/10/2019 09:42:02	Envio ata

Arquivo Municipal de Oeiras: O puzzle da interoperabilidade

A Gestão documental

- Interoperabilidade com a solução de atendimento, CRM e OeirasEu



cooperação entre serviços
Interoperabilidade semântica
Interoperabilidade técnica

Arquivo Municipal de Oeiras: O puzzle da interoperabilidade

A Gestão documental

Oeiras
Marca o ritmo

edoclink
OnlineDesk

LISTA DE REQUERIMENTOS REGISTO DE UTILIZADOR

Autenticação

i A Link Consulting, SA reserva-se o direito de supervisionar, monitorizar e gravar toda a actividade na aplicação de serviços online com o objectivo de identificar e localizar tentativas de acesso não autorizadas ou abusivas, podendo proceder criminalmente contra indivíduos ou organizações que iniciem tentativas de acesso não autorizadas.

Para aceder ao preenchimento dos formulários disponíveis é necessário [registar-se como utilizador](#) .

Se já se encontra registado introduza o seu endereço de correio electrónico e palavra-chave, para entrar em sessão. Caso se tenha esquecido da sua palavra-chave, poderá [recuperá-la aqui](#).

Em caso de dificuldades de acesso, contactar através do email onlinedesk@cm-oeiras.pt.

Correio Electrónico: *

Palavra Chave: *

palavra-chave

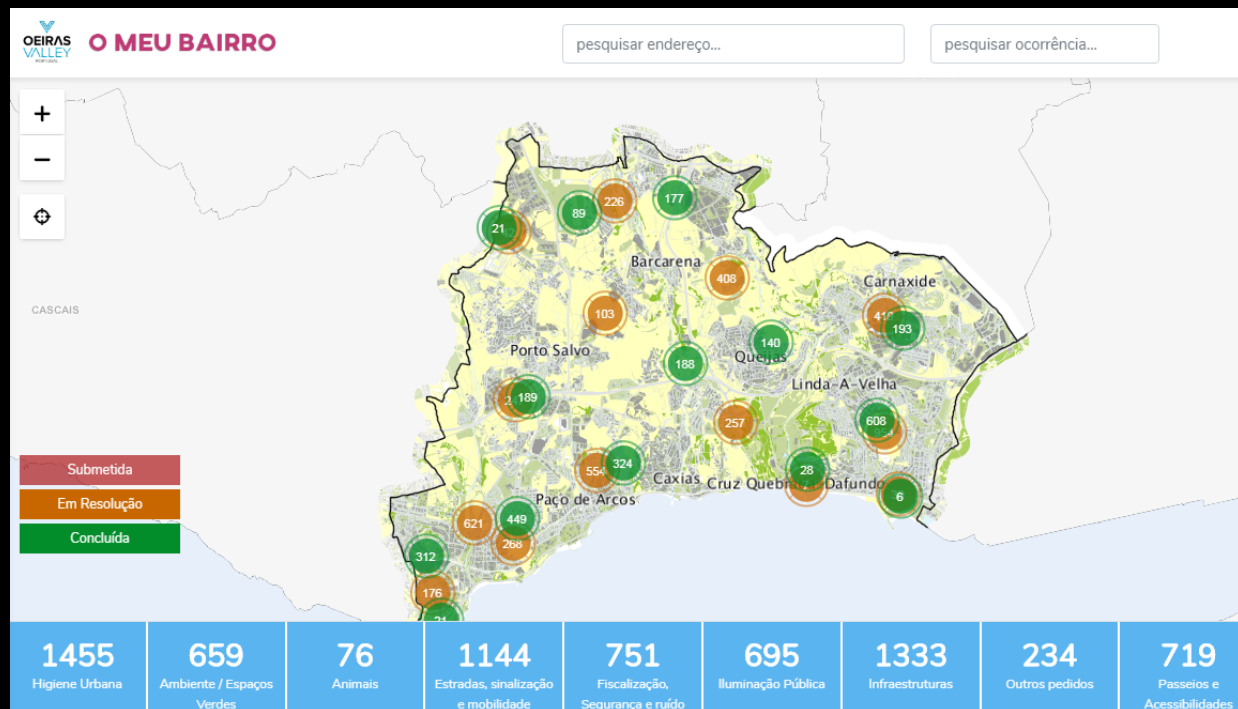
[Esqueci a minha](#)

[Entrar](#) [Limpar](#)

CARTÃO DE CIDADÃO

Arquivo Municipal de Oeiras: O puzzle da interoperabilidade

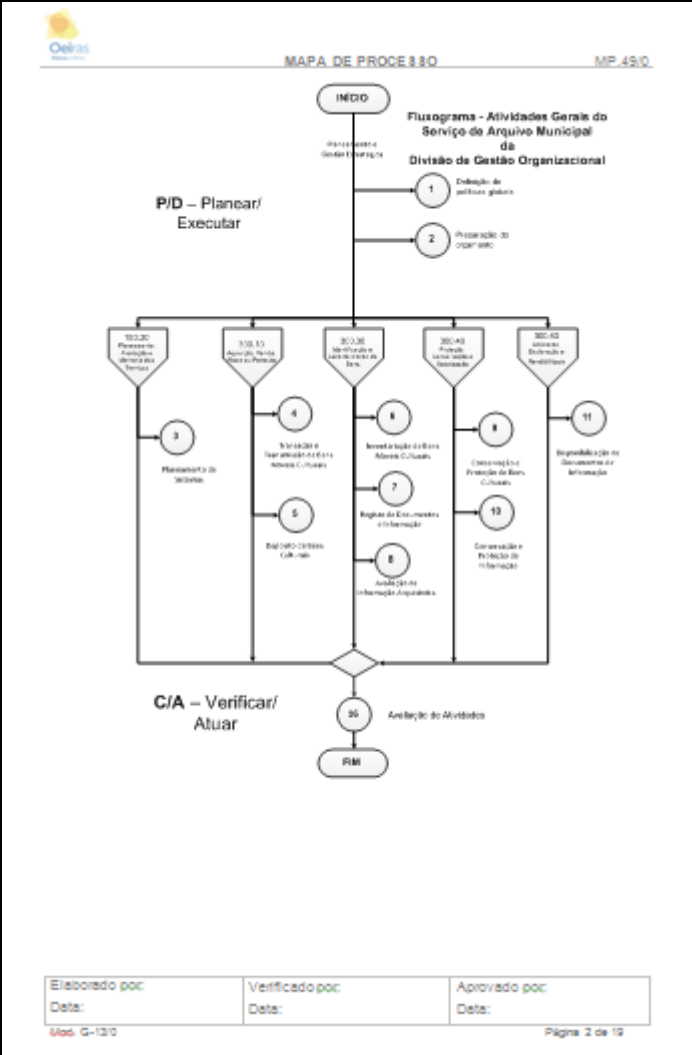
A Gestão documental



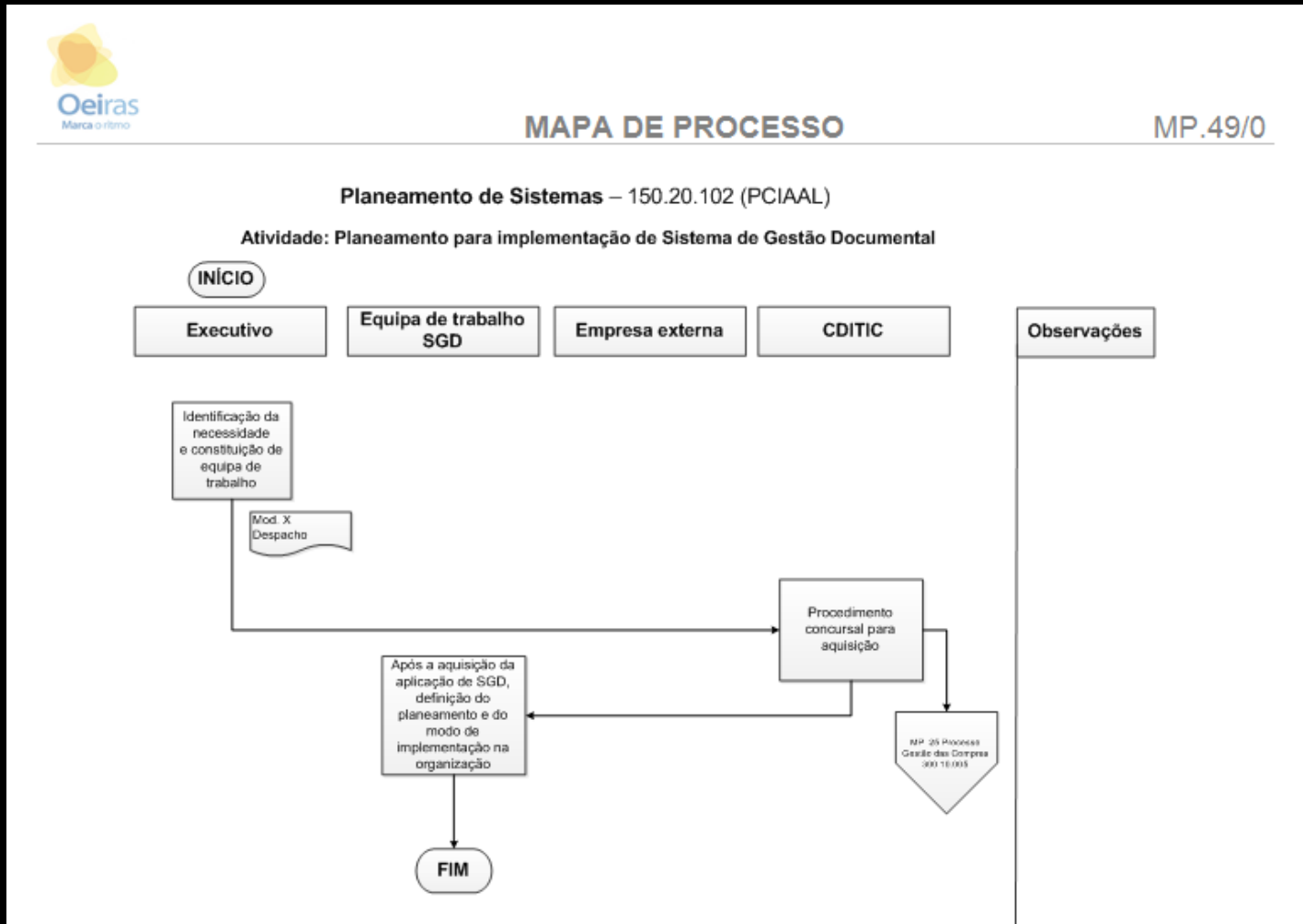
Arquivo Municipal de Oeiras: O puzzle da interoperabilidade Qualidade

- Desarticulação entre os processos constituídos na gestão documental e os definidos na área da Qualidade
- Sistematização do desenho dos fluxos dos processos/funções do Município
- Coincidência entre os processos definidos no âmbito da Qualidade e os processos de informação
- Novo catálogo de competências para o Município.

Arquivo Municipal de Oeiras: O puzzle da interoperabilidade Qualidade



Arquivo Municipal de Oeiras: O puzzle da interoperabilidade Qualidade



Arquivo Municipal de Oeiras: O puzzle da interoperabilidade RGPD

- Alertas do SAM desde 2016
- Despacho de constituição de um grupo de trabalho em 2018
- Técnico do SAM representa a DGO
- Apoio ao Encarregado da Proteção dos Dados (DPO)
- Análise de requisitos de soluções implementadas ou a implementar:
 - Avaliação do cumprimento do Regulamento
 - Proposta de correção para conformidade das aplicações e dos procedimentos



cooperação entre serviços

Arquivo Municipal de Oeiras: O puzzle da interoperabilidade Plano de Preservação Digital

- Proliferação de aplicações informáticas
- Aumento exponencial da informação produzida digitalmente
- Avaliação deixa de depender exclusivamente dos profissionais da informação
- Mudança do paradigma na gestão da informação digital:
 - Mais espaço não resolve o problema
 - Nem tudo pode ou deve ser conservado
- Faz parte do Plano de Desenvolvimento Estratégico do Município

Arquivo Municipal de Oeiras: O puzzle da interoperabilidade Plano de Preservação Digital

- Sistemas informáticos ainda não têm nenhum mecanismo de alerta e de eliminação
- Alguns fornecedores de soluções de negócio não estão sensíveis para a necessidade de eliminação de informação
- Os serviços não fazem uma gestão sistemática por processos, o que dificulta a realização de uma avaliação regular e controlada
- Documentação física o Município vai seguindo os normativos legais ainda vigentes (Portarias n.º 412/2001 e 1253/2009)



cooperação entre serviços

Arquivo Municipal de Oeiras: O puzzle da interoperabilidade

Plano de Preservação Digital

CRONOGRAMA DE AVALIAÇÃO 2019												
Séries/UO	MÊS											
	01	02	03	04	05	06	07	08	09	10	11	12
DGF	RG	RG										
SEF					IS	IS	IS					
Concursos/DGP	IS	IS	IS									
Formação/DPS		IS	IS	IS								
Tesouraria					RG	RG	RG					
Vencimentos e remunerações/DGP								IS	IS	IS		
Orquestra Filarmónica Portuguesa			RG	RG								
DGO/EdC											IS	IS
GCAJ	RG											
Processos de Notificação/DPM						IS	IS	IS				
Duplicados/DLAA				IS					IS			IS
Viaturas abandonadas/DPM									RG	RG	RG	

Arquivo Municipal de Oeiras: O puzzle da interoperabilidade

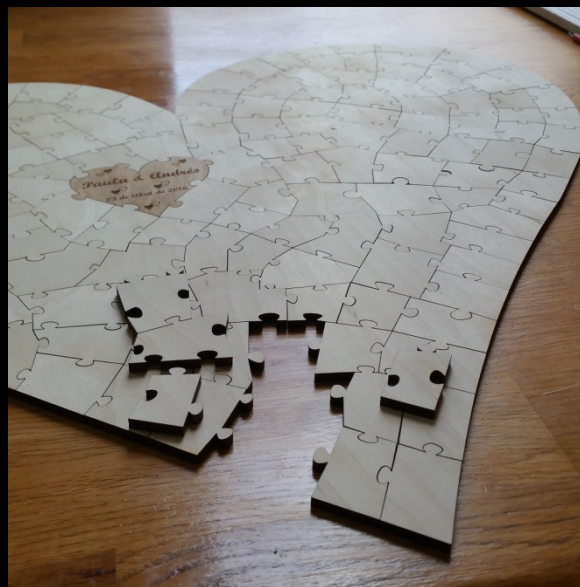
Conclusões

- Percurso de 15 anos – de serviço de apoio num sócio a serviço que colabora em projetos transversais
- Serviço aberto, em constante articulação com os restantes serviços e com uma voz ativa na organização e em projetos que impliquem gestão de informação
- Interoperabilidade está sempre presente no desenvolvimento dos projetos
- As questões técnicas vão-se complexificando obrigando a uma colaboração constante com a área das Tecnologias da Informação
- Consciência da necessidade de adaptação e de resposta à mudança

Arquivo Municipal de Oeiras: O puzzle da interoperabilidade

Conclusões

O puzzle nunca estará concluído, mas já se vê uma forma



Obrigado

Isabel Salgueiro – isabel.salgueiro@cm-oeiras.pt
Rui Godinho – rui.godinho@cm-oeiras.pt