

## O que é o LiBri?

O **LiBri** foi um projeto que promoveu a colaboração entre autoridades locais, bibliotecas e ONG empenhadas na inclusão e integração de pessoas migrantes e deslocadas, com o objetivo de criar estratégias de integração. Apoiar também os bibliotecários no melhoramento das suas práticas, ajudando-os a acolher e a servir melhor as comunidades migrantes.



## Investigação

Investigação conduzida pelos parceiros para obter uma maior compreensão do contexto nacional e das iniciativas existentes sobre o tema da integração de migrantes em cada um dos países do projeto - França, Itália, Letónia, Polónia e Roménia.



### FRANÇA

CC Clunisois  
CC Diois  
Gennevilliers  
CA Grand Paris  
Sud  
Grenoble  
Melle  
Metz  
Nantes  
Paris  
Poitiers  
Rouen  
Montpellier 3M

### LETÓNIA

Jēkabpils  
Jelgava  
Daugavpils  
Liepāja  
Ogre  
Rēzekne  
Saldus  
Salaspils  
Sigulda  
Ventpils

### Jarocin

Konin  
Legionowo  
Leszno  
Raszyn  
Rzeszów  
Wejherowo  
Zabrze

### ROMÉNIA

Brasov  
Bucharest  
Cluj/Cluj  
Napoca  
Iasi  
Medgidia  
Piatra Neamt  
Ramnicu Valcea  
Salaj/Zalau  
Sibiu/Sadu

### ITÁLIA

Foggia  
Genova  
Ginosa (TA)  
Milan

### POLÓNIA

Białystok  
Bytów  
Gdańsk

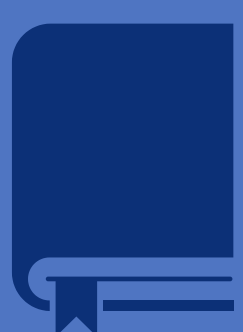
## Parcerias

Estabelecimento de parcerias locais com o objetivo de criar estratégias de integração e inclusão adaptadas ao contexto local. As parcerias são compostas por uma autoridade local, uma biblioteca e pelo menos uma associação ligada ao tema. O projeto apoiou 50 cidades na Europa.

## Novos recursos

Criação de recursos, como guias e manuais, compilação de boas práticas e recursos existentes, e adaptação de recursos existentes. Todos os recursos do projeto estão disponíveis através do URL: <https://eblida.org/en/displaced-exiled-migrant-persons/>

**Aceda aos nossos recursos grátis!**



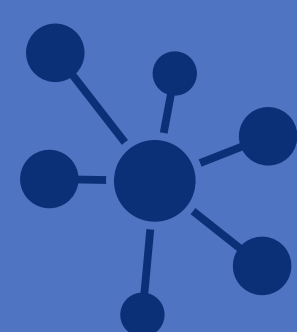
**Um manual** sobre como criar parcerias e estratégias de inclusão centradas em bibliotecas



**4 guias de mediação** com informação e sugestões de atividades



**Uma comunidade de prática online** para bibliotecários (LinkedIn)



**Um centro de recursos** para bibliotecas (E-PANEMA)



**Uma lista de verificação** com base nas diretrizes da IFLA

**EBLIDA**  
Inês M. Ferreira  
ines.ferreira@eblida.org