

Os Centros de Documentação dos Museus de Loures

Os centros de documentação dos museus de Loures, enquanto serviço público, contribuem para a transmissão do conteúdo museológico. Estes espaços não esquecem que a criação dos museus visa a preservação da memória e a sua devolução à comunidade, bem como a transmissão de um sistema de referências sociais e culturais comuns, fundamentais para a identidade da cultura lourense.

Centro de Documentação Manuel Joaquim Afonso do Museu de Cerâmica de Sacavém

Lugar onde se acessibilizam e preservam os arquivos das fábricas de Loures.

Estes arquivos mostram a arte e o conhecimento da Fábrica de Loiça de Sacavém, da Fábrica de Papel da Abelheira, da Fábrica de Móveis Olaio...

Espaço de encontro entre os documentos, os protagonistas e o público. O Centro de Documentação Manuel Joaquim Afonso acessibiliza os fundos documentais e bibliográficos que constituem parte integrante da História Económica e Social Portuguesa.

Faculta os seus serviços a investigadores, profissionais, comunidade escolar e universitária, bem como a todos os interessados no património industrial e artístico.

Centro de Documentação de referência para quem procura documentação no âmbito da cerâmica, do design português e da indústria do concelho de Loures.

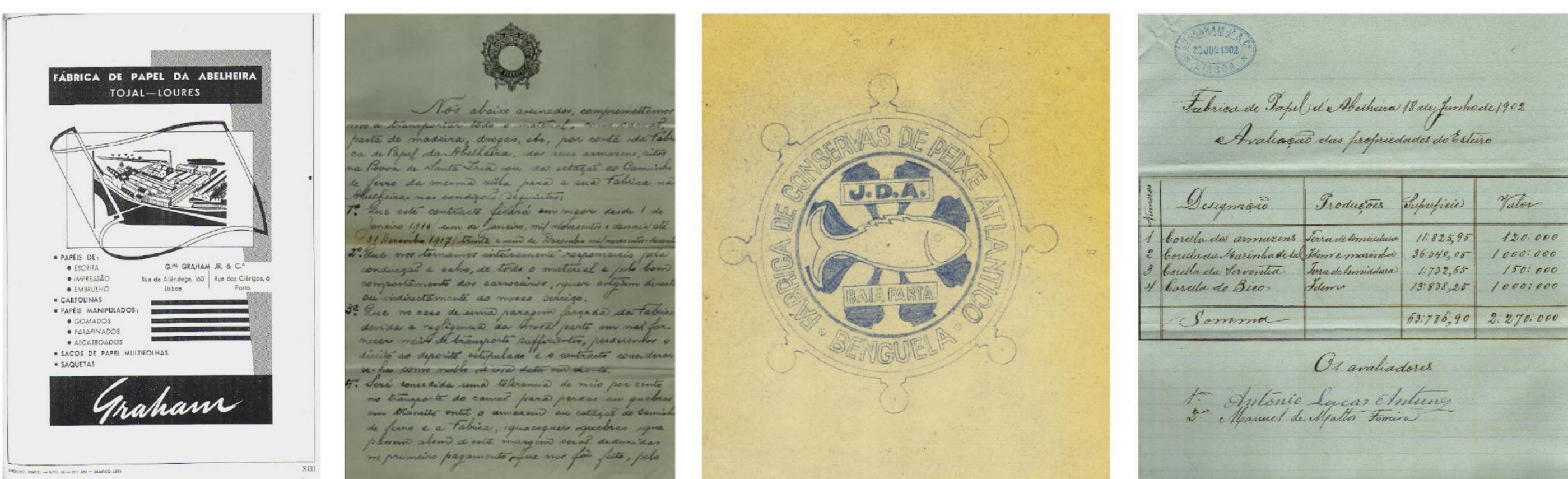
Arquivo Empresarial Fábrica de Loiça de Sacavém (1877-1990)



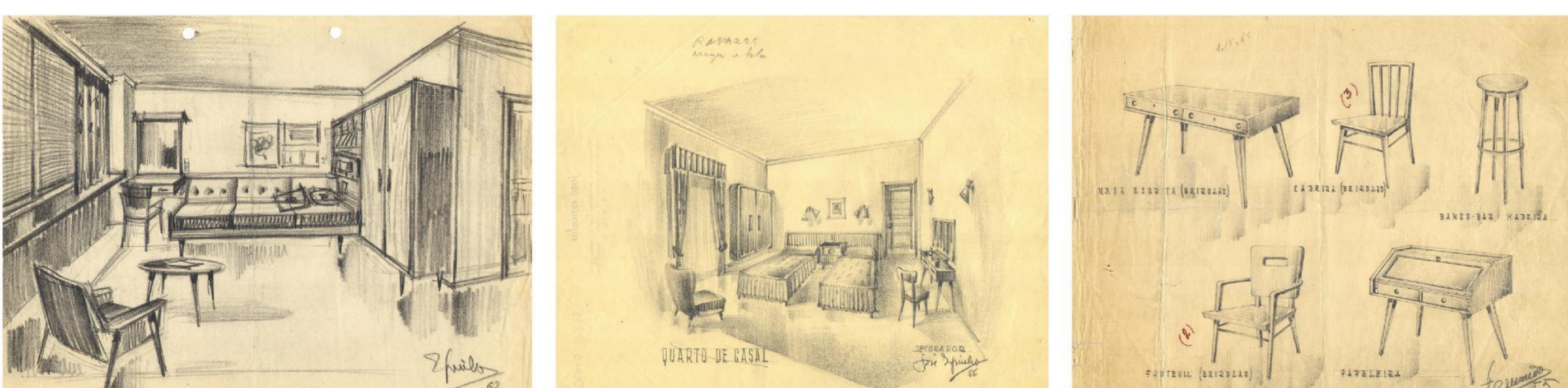
Arquivos e Coleções de Artistas da Fábrica de Loiça de Sacavém



Arquivo Empresarial Fábrica de Papel da Abelheira e Casa Graham (1818-1991)



Coleção de Desenhos Móveis Olaio (1947-1970)



Centro de Documentação Anselmo Braamcamp Freire do Museu Municipal de Loures

Unidade documental de referência, especializada em História do concelho de Loures. Contribui, através dos seus arquivos e da biblioteca, para potenciar o estudo da cultura lourense.

Salvaguarda e preserva o património bibliográfico do concelho de Loures, de modo a permitir, nas suas múltiplas vertentes, o seu estudo aprofundado.

Acessibiliza os fundos documentais e bibliográficos, trabalhados com critérios e metodologias específicos, possibilitando um acesso célere e claro a todas as coleções.

Proporciona um serviço de referência ao público em geral, sobretudo àqueles que desejem conhecer a história, a literatura, a imprensa, os costumes e as tradições de Loures e das suas gentes.

FUNDO MARCOS ROMÃO

O fundo é constituído por partituras e documentos particulares do músico e maestro Marcos Romão.



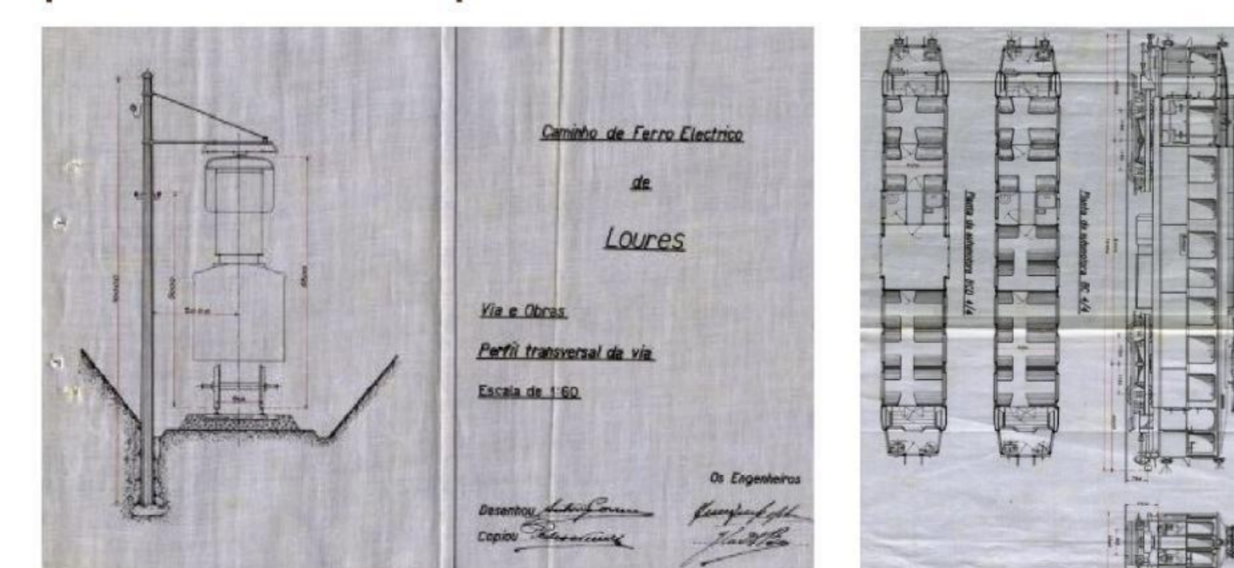
FUNDO REPÚBLICA

Documentação da vida política do Partido Republicano de Loures. Periódicos regionais e nacionais do período da 1.ª República.



FUNDO CAMINHOS DE FERRO

Projeto de construção do caminho de ferro elétrico de Lisboa à Ericeira, passando por Loures.



ARQUIVO FOTOGRÁFICO

Precioso fundo documental constituído por imagens de fotógrafos do concelho de Loures e de doações individuais que se situam temporalmente desde o início do século XX até à atualidade.

